

Willem van der Poel overleden



Bezoek aan Duitse Forth groep



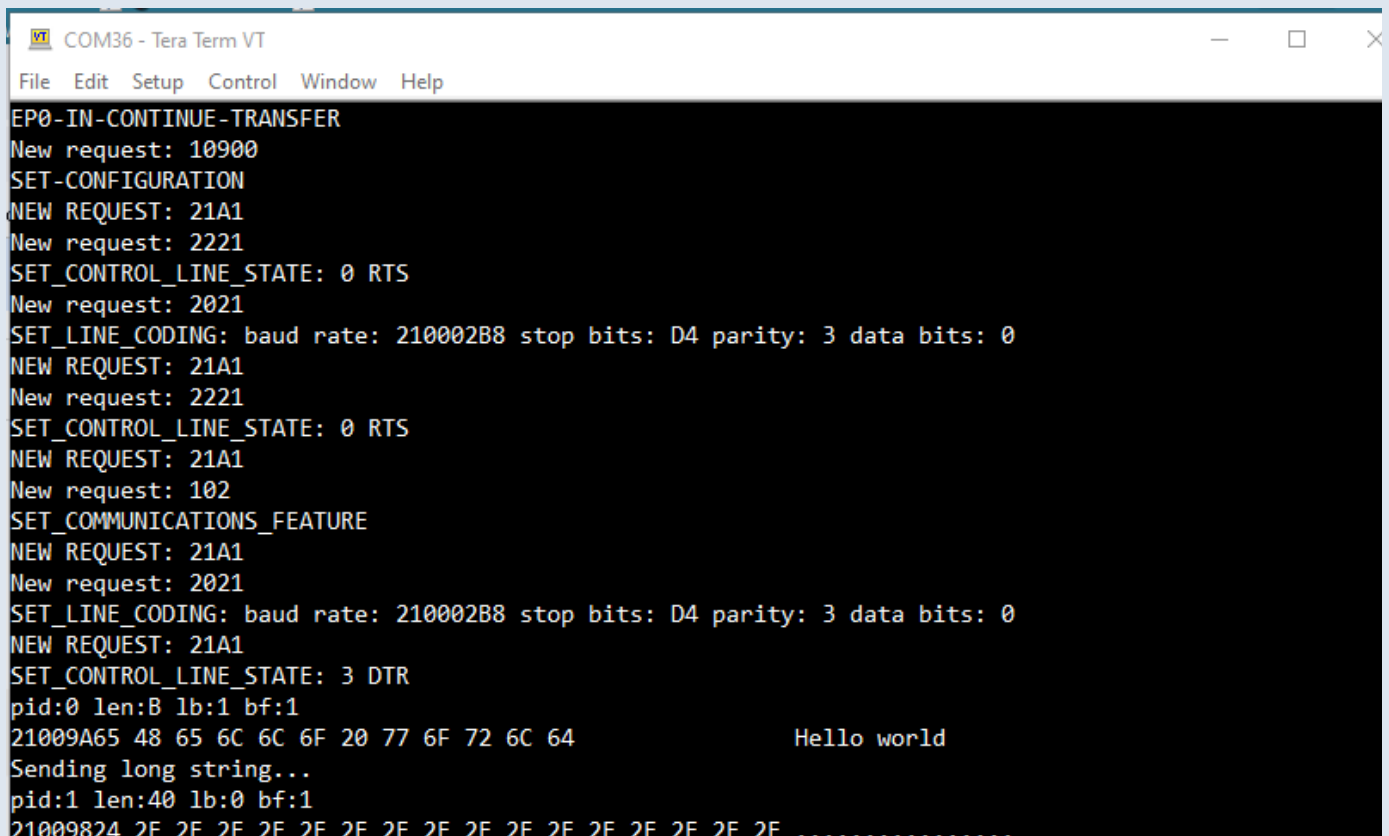
Werkgroepen verslag

noForth t krijgt USB en een bibliotheek

Leon en ik, maar vooral Leon is hard bezig een zogenaamde CDC (virtuele RS232 poort) te bouwen voor de RP2040 en daarmee noForth t.

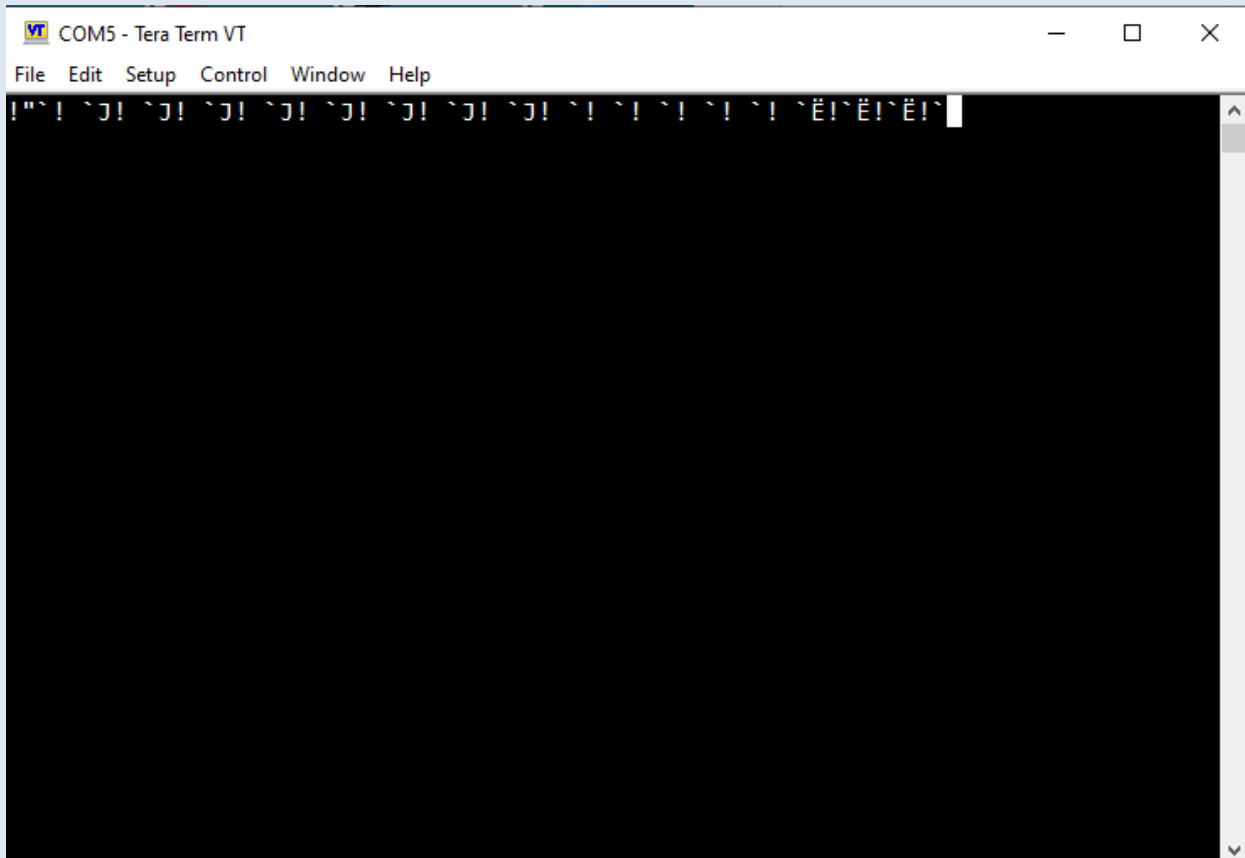
Het resultaat lijkt nog mager, maar er zijn serieuze stappen gezet. De RP2040 blijkt een behoorlijk uitgebreide USB machine ingebouwd te hebben, die zich lastig laat temmen. We zijn zover dat de RP2040 zich aanmeldt als een COM-poort en data stuurt naar een host. Het aanmelden is echter nog niet stabiel en we krijgen de poort instellingen nog niet correct.

De USB onderhandelingen in beeld:

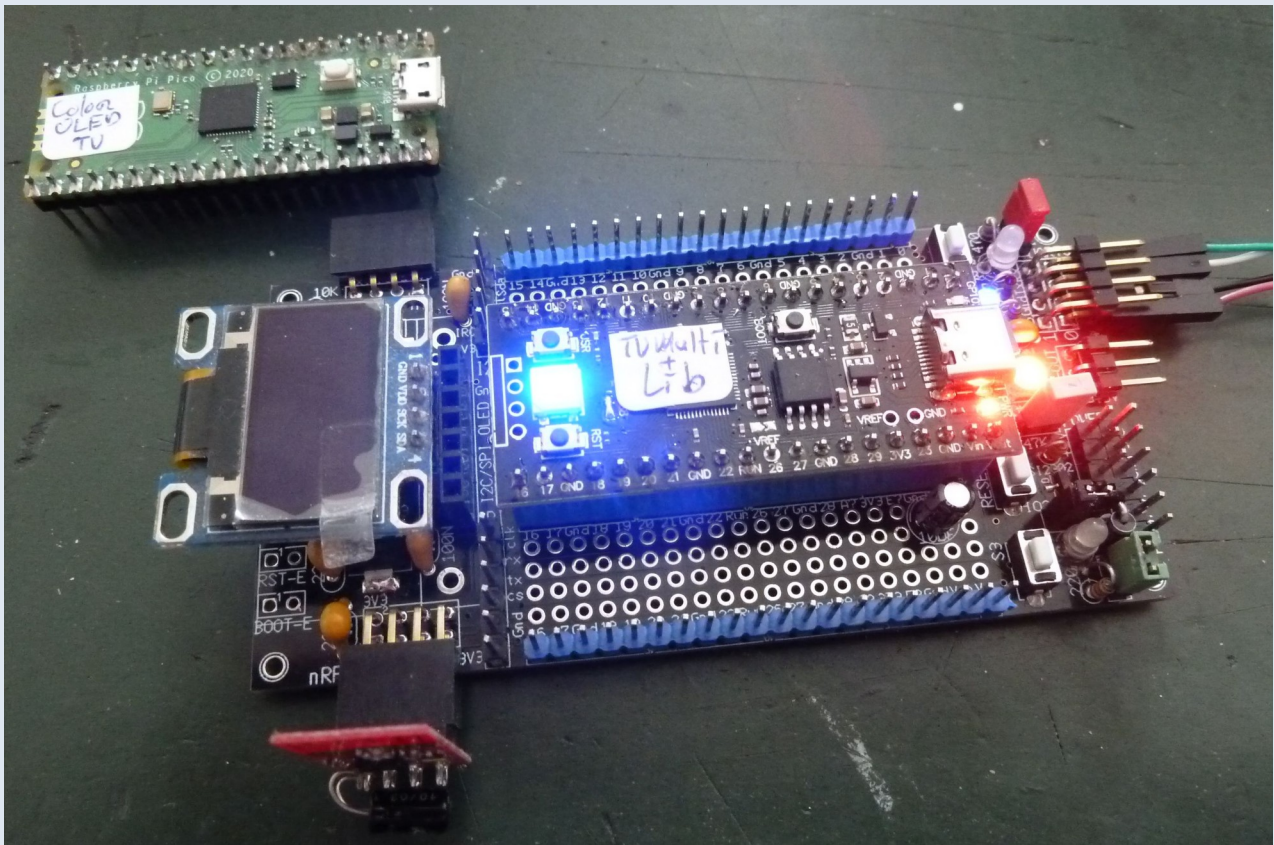


```
COM36 - Tera Term VT
File Edit Setup Control Window Help
EP0-IN-CONTINUE-TRANSFER
New request: 10900
SET-CONFIGURATION
NEW REQUEST: 21A1
New request: 2221
SET_CONTROL_LINE_STATE: 0 RTS
New request: 2021
SET_LINE_CODING: baud rate: 210002B8 stop bits: D4 parity: 3 data bits: 0
NEW REQUEST: 21A1
New request: 2221
SET_CONTROL_LINE_STATE: 0 RTS
NEW REQUEST: 21A1
New request: 102
SET_COMMUNICATIONS_FEATURE
NEW REQUEST: 21A1
New request: 2021
SET_LINE_CODING: baud rate: 210002B8 stop bits: D4 parity: 3 data bits: 0
NEW REQUEST: 21A1
SET_CONTROL_LINE_STATE: 3 DTR
pid:0 len:B lb:1 bf:1
21009A65 48 65 6C 6C 6F 20 77 6F 72 6C 64          Hello world
Sending long string...
pid:1 len:40 lb:0 bf:1
21009824 2E 2E 2E 2E 2E 2E 2E 2E 2E 2E 2E 2E 2E 2E 2E .....
```

De ontvangen tekens:



Pico-kit versie-2 is af



De RP2040 opvolger wordt duidelijker

De tweede Raspberry Pi micro controller komt als het goed is dit najaar. De opvolger gaat waarschijnlijk de RP235x heten met:

- Flash geheugen op de chip
- Meer RAM waarschijnlijk 512 kByte
- Cortex M3 instructieset i.p.v. de M0

Misschien met meer geheugen voor de PIO's, maar zeker een verbeterde ADC. De RP235X wordt zuiniger, sneller en veiliger! Hij is zo'n 50% sneller op dezelfde kloksnelheid en heeft een hardware deling.

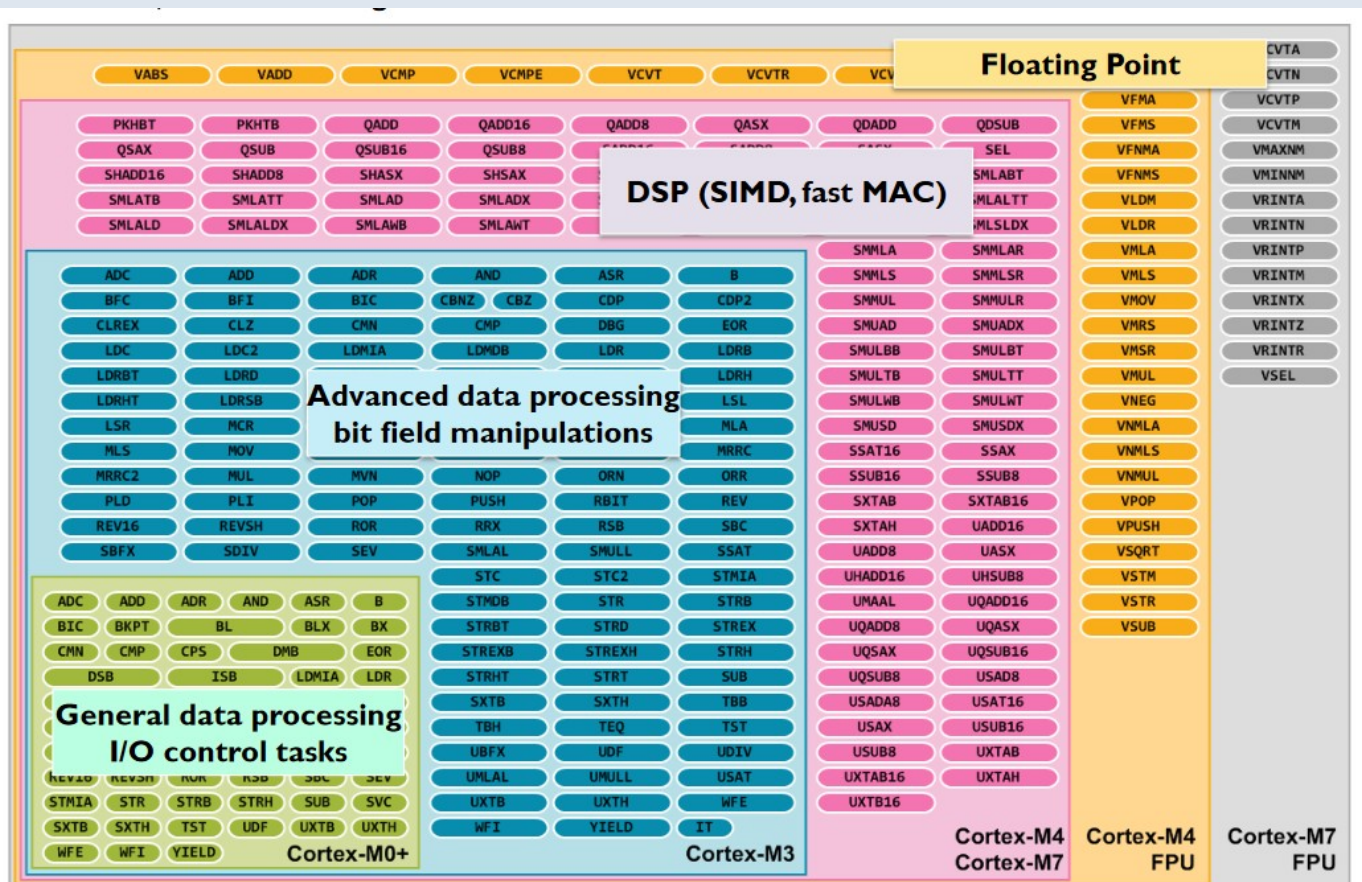


Figure 3: Instruction Set support in the Cortex-M processors

Het Forth klasje

*/	123.45	.F	2DROP	procenten	D+	Celsius
D.	dubbels	DNEGATE	Fahrenheit	π	inhoud	12345.
twecellig	2>R	schaling	coördinaten	breuken	S>D	
2DUP	vaste komma	vorm	eencellig	gemengd		

1) Onderwerpen:

- Turnkey in (no)Forth
- Parsing [IF] etc.
- Getal uitvoer bouwen met <# # #S #>
- */ gebruik voor schaling en vaste komma
- +LOOP voor string of COUNT
- CREATE DOES>
- Control flow stack
- EVALUATE
- WORDLIST (VOCABULARY)
- EXECUTE
- OK lus
- INVERT vs NOT (13 april 2024)
- KEY
- MIN vs UMIN (13 april 2024)
- S''
- BEGIN WHILE WHILE REPEAT THEN
- []
- COMPILE,
- Dubbele getallen
- CATCH gebruiken

2) Zijn er mogelijk nog andere onderwerpen naast die uit bovenstaande lijst, vertel het Albert Nijhof!