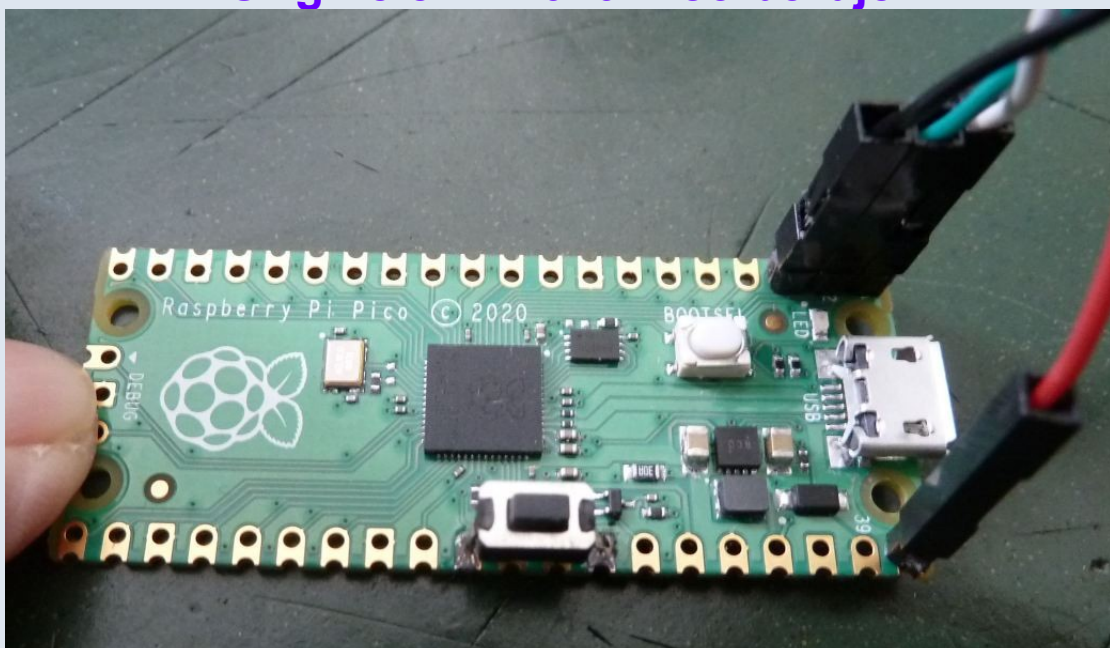


Uitnodiging Forth-gg 10 juni 2023

- 11.00 - Werkgroepen verslag, door AvdH & W.O.
- 11.15 - Ontsnappingen in Forth (Albert Nijhof)
- 12.15 - noForth T inleiding (Willem Ouwerkerk)
- 12.45 - Workshop noForth T (Willem Ouwerkerk)
- 13.30 - Pauze
- 14.00 - O.K.U.
- 15.00 - Afronding

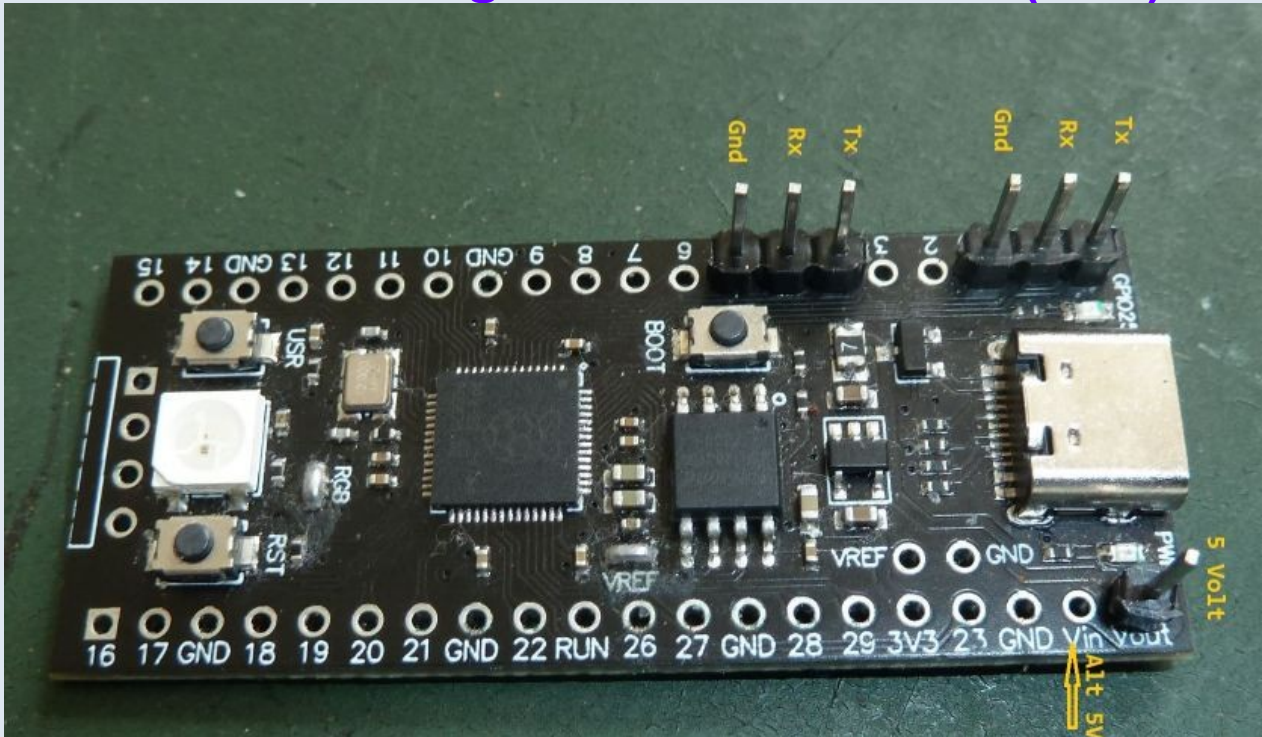
Als je noForth T uit wilt proberen, neem je Pico bordjes mee, dan zetten we er een systeemje op. Zorg er voor dat je minimaal een USB-RS232 kabel met 5 Volt voeding op GPIO0, GPIO1, GND en Vbus (of Vout, Vin, Vsys) aangesloten hebt.

Originele RP2040 Pico bordje



USB → RS232 en voeding aangesloten

De aansluitingen voor noForth T (duo)



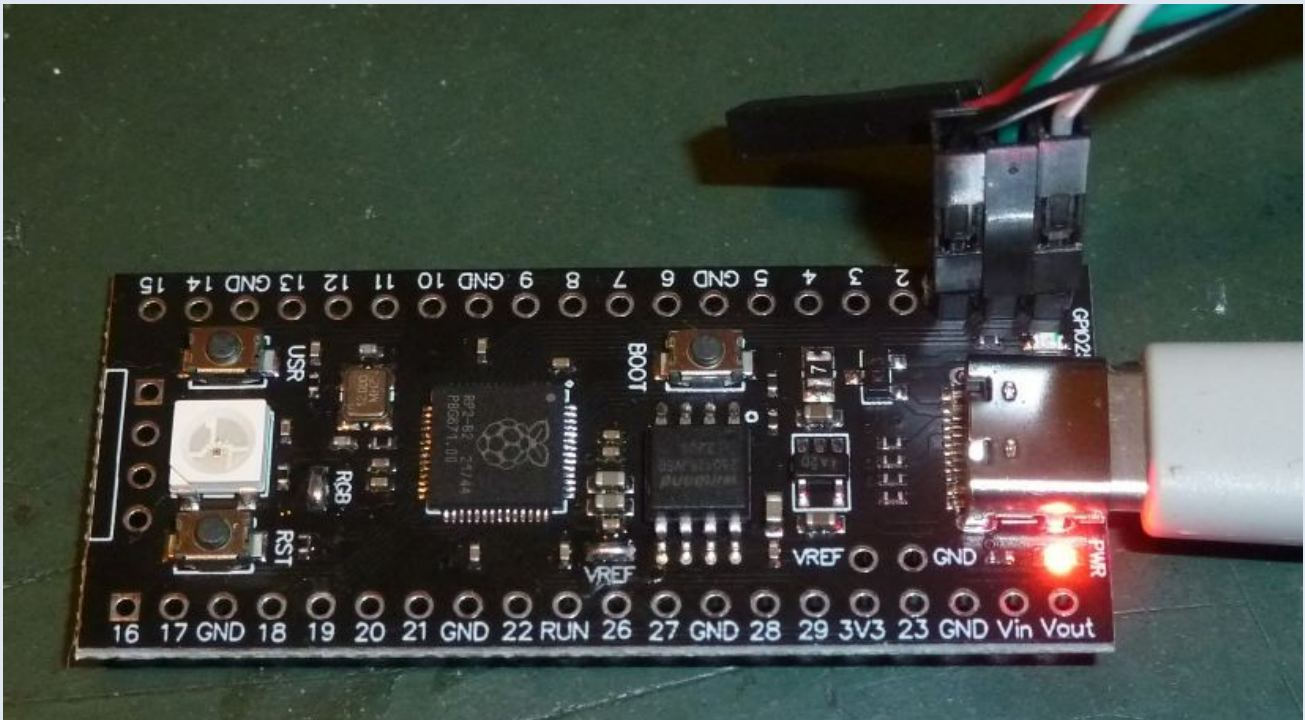
Dit geldt voor de meeste Pico bordjes



<https://wiki.forth-ev.de/doku.php/pfw:welcome>

Er staan weer wat nieuwe items bij
Dus even kijken

noForth T op RP2040 Pico

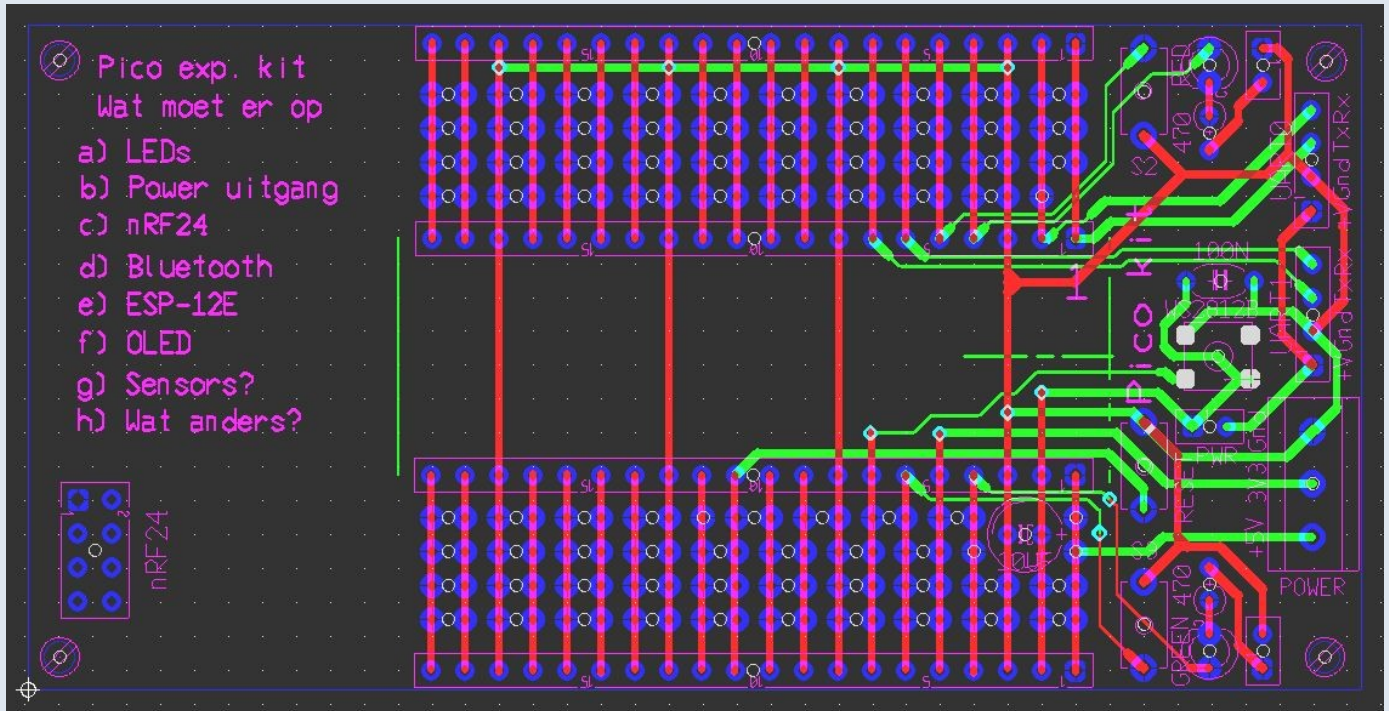


noForth T is klaar

```
VT COM31:460800bps - Tera Term VT
File Edit Setup Control Window Help
*
*      noForth Tv 230328      *
*      MO+ core with ARMv6-M ISA      *
*
OK.0
@)words
DAS\ DAS MDAS -TRAILING ASM\ TOOLS\ SEE MSEE .S [THEN] [IF] [ELSE]
NOFORTH\ TO DOES> UNUSED ['] IMMEDIATE END-CODE CODE REPEAT ELSE
WHILE BEGIN THEN WORDLIST ALLOT [CHAR] \ ' EVALUATE VOCABULARY
QUIT MS >NUMBER FIND .( ( CHAR PARSE REFILL ACCEPT ." S" C"
DEPTH ] [ RECURSE POSTPONE /STRING HEX DECIMAL .R U.R . U. D.
#> #S # SIGN HOLD <# TYPE SPACES SPACE CR EMIT KEY? KEY CELLS
CELL+ >BODY ALIGN COMPILE, C, , ALIGNED ABORT CATCH THROW MOVE
FILL */ */MOD MOD / /MOD SM/REM FM/MOD M* D+ DABS DNEGATE ABS
NEGATE D2/ D2* - + 2/ 2* 1- 1+ RSHIFT LSHIFT INVERT XOR OR
AND S>D 0<> 0= <> = 0< WITHIN U< < U> > FALSE TRUE MAX MIN
ROT PICK NIP TUCK SWAP OVER DROP ?DUP DUP 2ROT 2SWAP 2OVER 2DUP
2DROP 2R@ R@ 2R> 2>R R> >R COUNT @ C@ +! ! C! SOURCE-ID >IN
STATE BASE BL UM/MOD * UM* J I +LOOP LOOP UNLOOP LEAVE ?DO DO
AGAIN UNTIL IF AHEAD ; 2LITERAL LITERAL VALUE VARIABLE CONSTANT
:NONAME : CREATE EXIT EXECUTE OK.0
```

Zaterdag 10 juni workshop

Is een noForth Pico kit nodig?



**Zoiets, een printje van 50mm x 100mm,
en zo ja wat moet er op dat printje zitten, denk er over?**

Het Forth klasje

*/	123.45	.F	2DROP	procenten	D+	Celsius
D.	dubbels	DNEGATE	Fahrenheit	π	inhoud	12345.
	tweecellig	2>R	schaling	coördinaten	breuken	S>D
2DUP	vaste komma	vorm	eencellig	gemengd		

1) Onderwerpen:

- Parsing [IF] etc.
- Getal uitvoer bouwen met <# # #S #>
- + */ gebruik voor schaling en vaste komma
- +LOOP voor string of COUNT
- CREATE DOES>
- Control flow stack
- EVALUATE
- WORDLIST (VOCABULARY)
- EXECUTE
- OK lus
- INVERT vs NOT
- KEY
- MIN vs UMIN
- S''
- BEGIN WHILE WHILE REPEAT THEN
- []
- COMPILE,
- + Dubbele getallen
- + CATCH gebruiken (10 juni)

2) Is er interesse in een Forth klas en zijn er mogelijk nog andere onderwerpen naast die uit bovenstaande lijst?

De swap dragon wissel bokaal

