



Programma HCC!Forth komende zaterdag

**Zaterdag 9 december 2017 op de bekende locatie:
het gebouw van peuterspeelzaal Juliaantje naast de Zuiderkapel aan de
Boslaan 1 in Bilthoven**

10:30 Zaal open en koffie voor vroege vogels

11:00 Voortgang van de werkgroepen, door Albert van der Horst.

11:15 Designing a wireless sensor network, door Willem Ouwerkerk

12:30 Pauze met sinterklaas- en kerstliedjes op de zilveren tingeltangel

13:00 Demo en testen nRF24L01-netwerk, door Willem Ouwerkerk

13:45 RaspberryPi en Geany, door Dick Willemse/Frans van der Markt

14:15 BEM3-bord werkend met display, door Robert Henneke

15:00 Sluiting.

Tot ziens



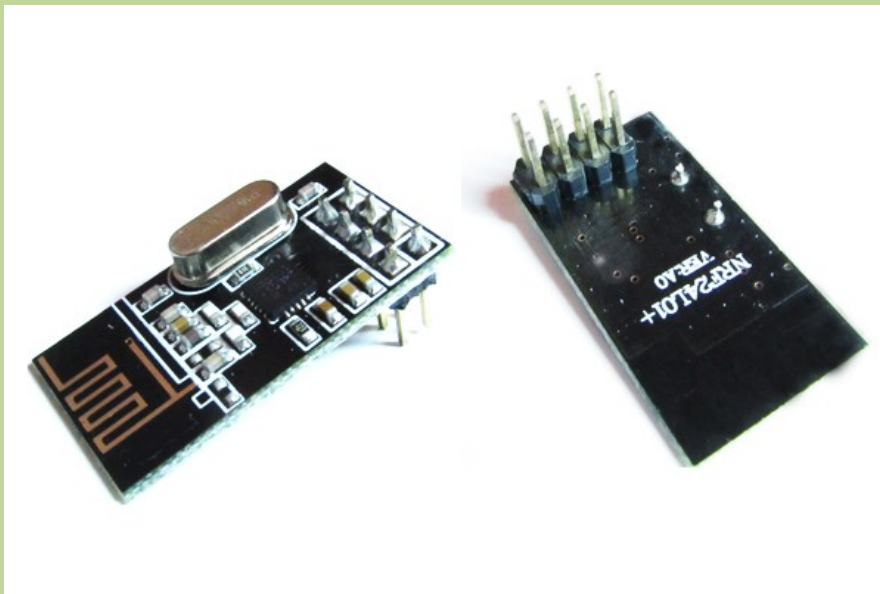
Zuiderkapel Boslaan 1 Bilthoven

Designing a wireless sensor network

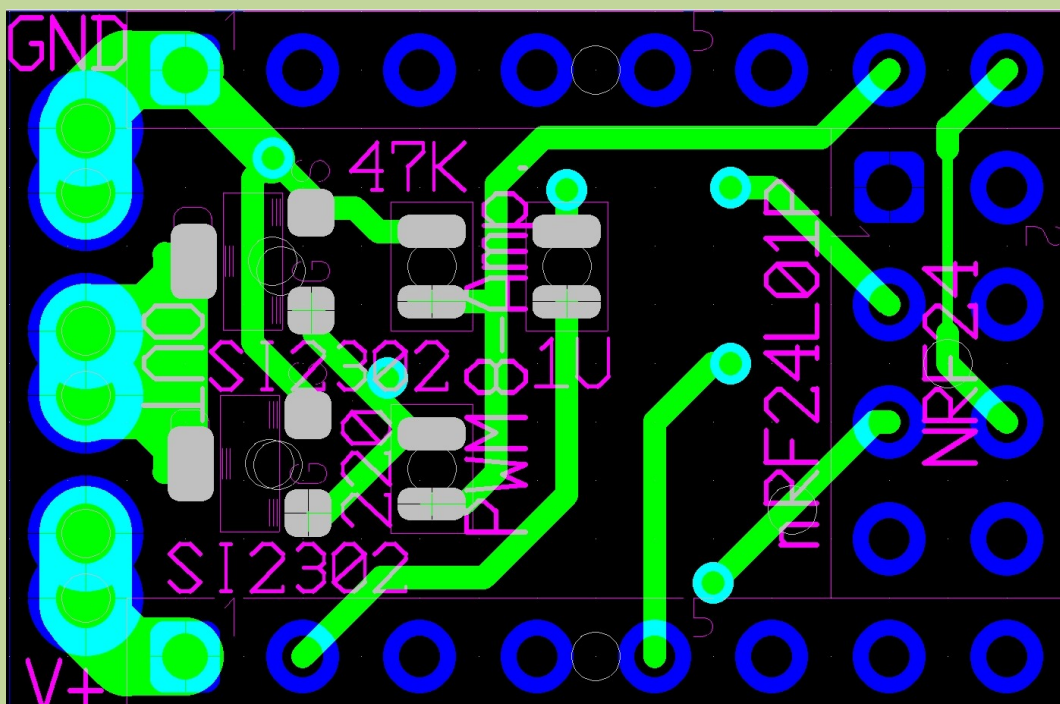
Willem Ouwerkerk

De lezing gaat over het ontwerpen van een netwerk met remote sensoren. Het geheel bestaat uit 2 demo's en noForth-code op de egekit en/of launchpad voor het aansturen van sensoren op afstand zowel met de nRF24L01 als 433 Mhz printjes.

Meer info in de bijgesloten PDF "Designing a wireless sensor network -1-.pdf" en de jpeg-files. Als je beschikt over een launchpad en/of egekit en een nRF24L01-module, neem die dan mee. Na de pauze kunnen we proberen het netwerk uit te breiden.



Hier een printontwerp voor de combinatie van een nRF24L01 en een 8A-16V schakelaar:



Zo uitgebreid kan een domotica netwerk wel worden:



Demo van geany op de RaspberryPi

Dick Willemse en Frans van der Markt

Op de RaspberryPi met het operating system Raspbian Jessie en ook op diverse andere linux-versies is standaard een zgn. IDE met de naam geany aanwezig ofwel te installeren. Dick heeft hier kennis mee gemaakt tijdens een cursus python.

Frans heeft dit ook uitgeprobeerd met zowel gforth als ciforth. Zowel de syntax-highlighting als het compileren (builden) werkt hiermee heel handig. De IDE is voor een hele lijst van programmeertalen en scripts te gebruiken en eenvoudig te configureren.

Wij zullen dit demonstreren op de raspberrypi, aangesloten op de beamer.

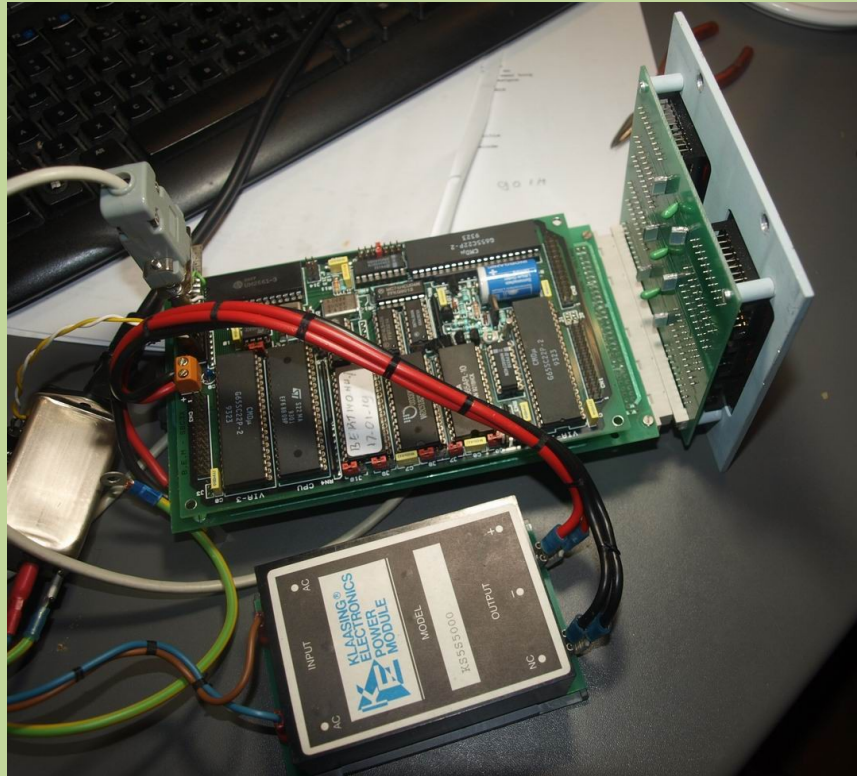
BEM3-bord werkend met display

Robert Henneke

Robert heeft zijn tanden gezet in het werkend maken van enkele bordjes die op de bijeenkomst in oktober verspreid zijn. Ze waren afkomstig van Ron Minke en hebben destijds dienst gedaan op Schiphol.

Het BEM3-bordje is zo aangesloten op het bordje met de 6 matrix-displays.

Zie de foto's op de volgende pagina:



Ook iets te melden?

Stuur uw ideeën, programma's of projecten naar de redactie, zodat anderen daar ook kennis van kunnen nemen. Bijdragen liefst per E-mail, Uiterlijk 1 week voor de bijeenkomst, naar f.l.van.der.markt@kader.hcc.nl



HCC!Forth

website van HCC!Forth: <https://forth.hcc.nl>